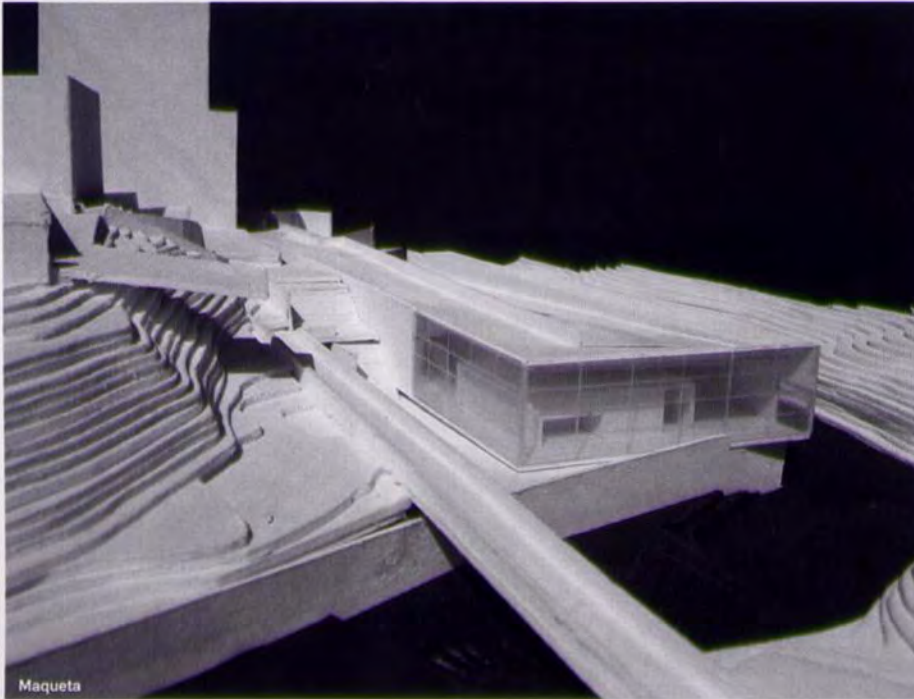


# JA 2228



# Centro de "Ciência Viva", Bragança



Maqueta

O **sítio** caracteriza-se pela posição altimétrica extremamente baixa em relação ao núcleo histórico envolvente (o que dá grande visibilidade às coberturas do edifício), por uma forte proximidade física com a água do rio Fervença e pela posição chave em relação a os novos percursos públicos relançados no âmbito do Programa Polis.

O edifício desenvolve-se abaixo das cotas do percurso pedonal urbano de chegada, constituindo, com as suas coberturas, a ligação pedonal entre este e o passeio do rio. Resume-se na definição de duas grandes naves expositivas com características volumétricas e de iluminação natural diferentes e um espaço de ligação de apoio, que flui entre as duas salas e pelo exterior sem solução de continuidade: o limite interior/ exterior desmaterializa-se no plano envidraçado das fachadas, dilatando o espaço interior até aos muros de contenção de terra e ao rio, fundindo a paisagem interior e exterior.

A cobertura em betão, moldada tridimensionalmente por planos inclinados, flutua acima dos envidraçados da fachada suportada por prumos metálicos, numa aparente subversão das leis de gravidade. ■

## Designação do projecto

Centro de Ciência Viva / CMIA

## Localização

Bragança, Portugal

## Data Projecto

Desde 2003 a 2004

## Data Construção

Desde 2005 a 2007

## Arquitetura

Giulia de Appolonia

## Colaboradores (concurso)

Concurso: Joana Sousa, Tiago Saraiva

Estudo prévio: Joana Sousa, Leonardo Paiella

Projecto de execução: Tiago Castela, Leonardo

Paiella, Ivan Teixeira, Ruben Ferreira

## Especialidades

*Fundações e Estruturas*

Fernando Rodrigues, Eng.

*Redes de águas e esgotos*

Engimodos - Pedro Correia

*Redes eléctricas*

Ruben Sobral, Eng<sup>o</sup>

*Física dos edifícios/ intalações mecânicas*

natural works - guilherme carrilho da graça

## Cliente

Câmara Municipal de Bragança

## Construtor

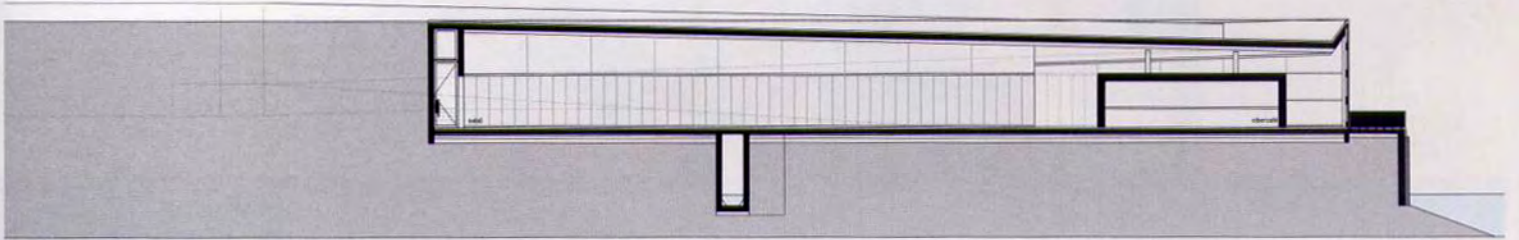
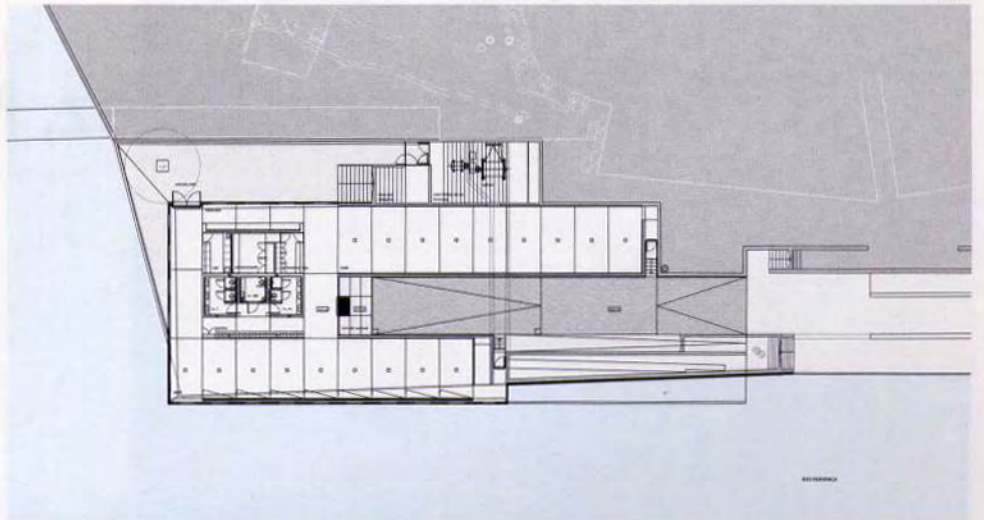
Santana SA

## Fotografia

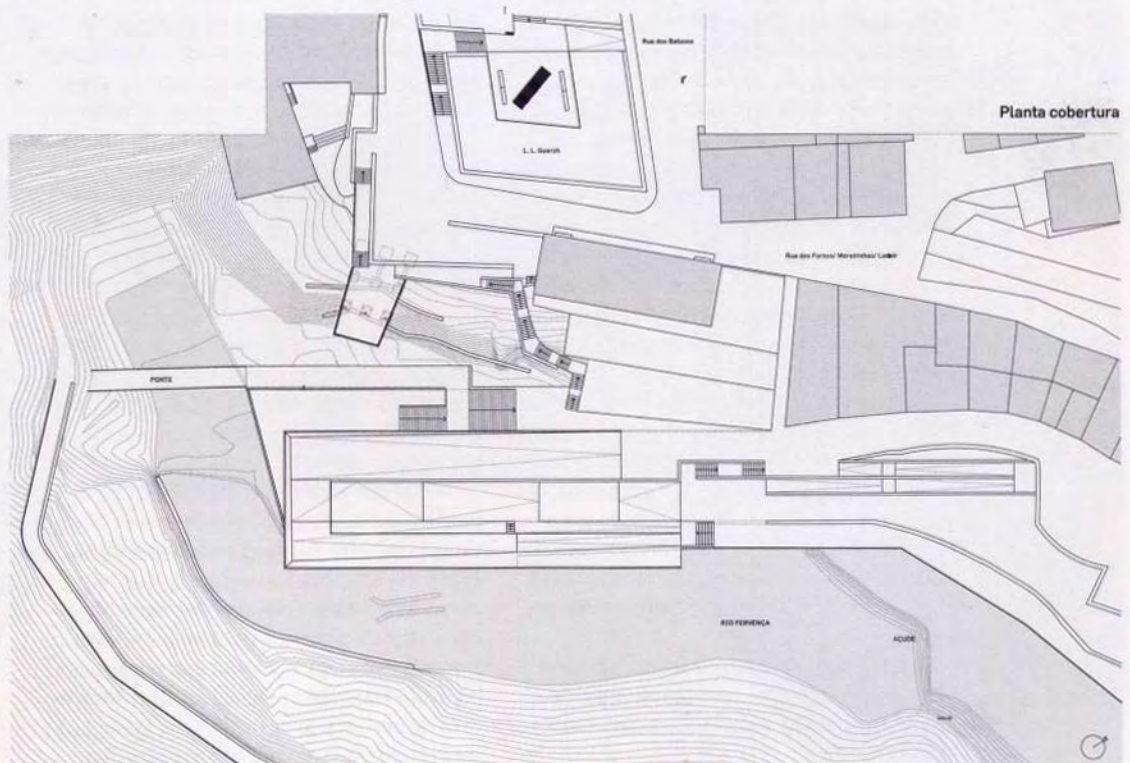
FG+SG - Fotografia de Arquitectura







Corte longitudinal



Planta cobertura